



メテア芸術 DBクイズ

林 正洋



メディア芸術データベース って何？

文化庁では平成22年度から、日本国内のメディア芸術の振興を図るべく、我が国でこれまでに創造されてきたメディア芸術に関する調査を行ってまいりました。

その成果の一環として、広く一般に公開しているのが「メディア芸術データベース」です。

マンガ・アニメーション・ゲーム・メディアアートの作品情報や所蔵情報をデータベースとして整備することで、メディア芸術へのアクセスおよびその保存・利活用の要となるデータを提供しています。



メディア芸術データベース・ラボ

というのもあります



SPARQLクエリサービス

クエリ言語“SPARQL”を用いて、データセットを操作することができます。SPARQLに不慣れな方のためにサンプルクエリも用意しています。

→ [SPARQLクエリサービス](#)



データセットのダウンロード

データベースに格納されているデータセットをRDFの形式でダウンロードしていただけます。

→ [データセットのダウンロード](#)

出典:「メディア芸術データベース・ラボ」WEBサイト
https://mediag.bunka.go.jp/madb_lab/

SPARQLエンドポイントの提供



SPARQLクエリサービス

SPARQL Endpoint:

<https://mediag.bunka.go.jp/sparql>

```
1 PREFIX schema: <https://schema.org/>
2 PREFIX dcterms: <http://purl.org/dc/terms/>
3 SELECT ?s ?gameName ?time ?gameGenre ?creator ?creatorName ?location ?character ?productionCompany ?productionCompanyName
4 WHERE {
5   ?s schema:name ?gameName ;
6     schema:datePublished ?time ;
7     schema:keywords ?gameGenre .
8   FILTER regex(?gameName, "")
9 OPTIONAL {
```

Table

Response

3278 results in 36.179 seconds

Simple view

Ellipse

Filter query results

Page size: 50

	s	gameName	ti...	gameGenre	creator	creatorName	location	character
1	<h...	イース -フェル...	2005	アクションロールプレイングゲーム	<https://...	日本ファルコム...		
2	<h...	Bloody Roar 3	2001	対戦格闘ゲーム	<https://...	ヴァージン・イン...		
3	<h...	Bloody Roar 2	1999	対戦格闘ゲーム	<https://...	ヴァージン・イン...		
4	<h...	ボンバーマン...	1992	アクションゲーム, 迷路ゲーム	<https://...	アイレムソフトウ...		
5	<h...	F1 2014	2014	レースゲーム	<https://...	Codemasters	ブラジル, スペ...	
6	<h...	F1 2015	2015	レースゲーム	<https://...	Codemasters	ブラジル, スペ...	

提供されているデータセット

マンガのデータセット

- * マンガ単行本
- * マンガ雑誌各号
- * マンガその他
- * マンガ単行本シリーズ
- * マンガ雑誌
- * マンガ雑誌掲載履歴

アニメのデータセット

- * アニメテレビ番組
- * アニメビデオパッケージ
- * アニメ劇場上映
- * アニメテレビレギュラーアニメシリーズ
- * アニメテレビ単発(スペシャル)アニメシリーズ
- * アニメ劇場シリーズ

ゲームのデータセット

- * ゲームパッケージ
- * ゲームバリエーション
- * ゲーム作品

メディアアートのデータセット

- * メディアアート展示・実演
- * メディアアート催事



メデ美サーバー



メディア芸術データベース



クイズネタのデータくれ



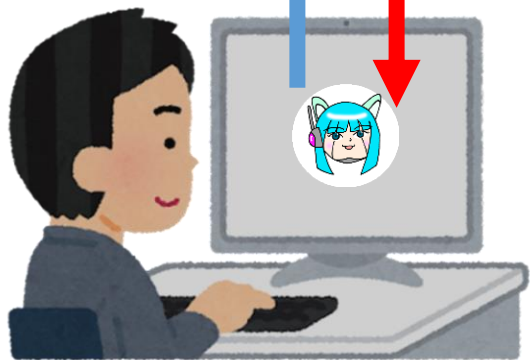
データあげる



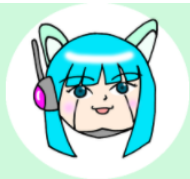
クイズしたい



クイズの出題



メディア芸術DB
クイズの仕組み



メディア芸術DBクイズ

メデ美：アニメのクイズね いっくよ～

メデ美：三択問題を7問だすよ 番号で答えてね

メデ美：第1問

メデ美：2009年5月22日から2009年9月11日まで放映された、**涼宮ハルヒ**（声：平野綾）、**キョン**（声：杉田智和）、**朝比奈みくる**（声：後藤邑子）などが主要キャラとして登場するテレビアニメ「[涼宮ハルヒの憂鬱\[第2期\]](#)」の主題歌は次のどれでしょうか？

- 1 --- 「J☆S」 「ぎょうざのうた」
- 2 --- 「Super Driver」 「止マレ！」
- 3 --- 「時の華」 「透明な祈り」 「星達の午後」

このクイズでは以下のデータを利用

- * アニメのタイトル
- * 放映期間
- * 主要キャラとその声優
- * 主題歌

※正解は2

おまけ機能 : メディア芸術っぽいことをよくしゃべる



メディア芸術DBクイズ

メデ美 : るろ剣、わたしミーハーだけど映画推しなの 佐藤健くんラヴ

メデ美 : パトレイバーもハマったわあ 何年か前に実写も作られてたわね

メデ美 : ハイドライドシリーズの名作はやっぱり3ね ひかりのつるぎの取り方知ってた？

メデ美 : ボンバーマンでいじわるするやつがいて嫌い

メデ美 : あの伝説のフラッシュゲー「プーさんのホームランダービー」はプレイした？

メデ美 : 映画ドラえもん、まだ続いていますよ あなたは何回見に行ったかな？

メデ美 : 呪術廻戦ってもう読んだ？それともアニメで？？

メデ美 : ワンパンマンのキャラで誰推し？タツマキ？？

メデ美 : 小さなメダル集められる人ってヒマよね



メディア芸術 DBクイズ

一度遊んでみてください！

<https://www.mirko.jp/mediaArtQuiz>

あなたもメディア芸術データベースの
面白い使い方を考えてみませんか？