



あなたを島田市の病院に案内します



# 島約グループが目指すゴールは？



# 3 すべての人に 健康と福祉を



# ゲームアプリケーション 「症状検索」



※画像はすべて商用利用可能なものを使用しています



# 「症状検索」とは

## 症状に合わせた診療科目を案内する ゲームアプリケーション

ゲーム内の医者があなたの症状を伺います。





## どうして診療科目の案内を？

島田市のまちづくりワークショップに参加した時の話です。  
島田市の病院について話していたら  
ある市民の方がこう言いました。



## どうして診療科目の案内を？

病院に行くのが手間で、  
なんとなく体調が悪いくらいだったら  
病院には行かず市販薬で治しちゃうな。  
どの診療科目に受診したらいいか  
分からない時は特に手間だと感じる。



## どうして診療科目の案内を？

診療科目が分からず、病院に行くのが  
手間だと思う気持ち分かるな。  
症状に合わせた診療科目を案内する  
アプリケーションを開発すれば  
この課題はクリアできるのではないか！  
島田市民の健康な暮らしを目指す  
病院案内アプリケーションを作ろう！





どうして診療科目の案内を？

自分の症状に合わせた診療科目が  
サッと調べられる  
アプリケーションを作ろう！





## 症状に合わせた診療科目を案内する流れ



### ①症状のある部位を選択する



## 症状に合わせた診療科目を案内する流れ



胸部

② 「胸部」と選択した場合 . . .



## 症状に合わせた診療科目を案内する流れ



### ③「胸部」の症状を選択する





## 症状に合わせた診療科目を案内する流れ



④「動悸、脈の乱れ」を選択した場合・・・





## 症状に合わせた診療科目を案内する流れ

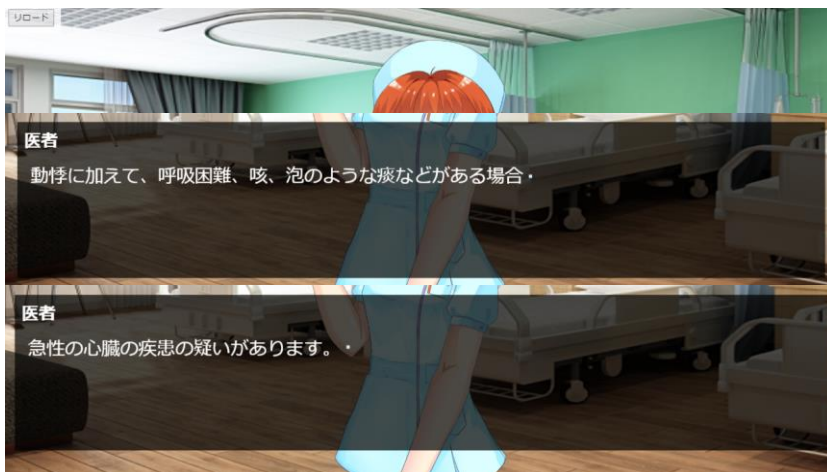


⑤ 「循環器内科」 の受診をお勧め！





## 症状に合わせた診療科目を案内する流れ



⑥医者からの助言は参考程度に



## 症状に合わせた診療科目を案内する流れ



### ⑦症状に合わせた島田市内の病院を案内

(「調べない」と選択した場合、トップ画面に戻ります)





## 症状に合わせた診療科目を案内する流れ



### ⑧ 島約サイトに移動しマップを表示



Google Sites

# 「島約サイト」



# 「島約サイト」とは

島田市内の病院の地図（Google My Maps）を  
診療科目ごとに表示するGoogleサイト



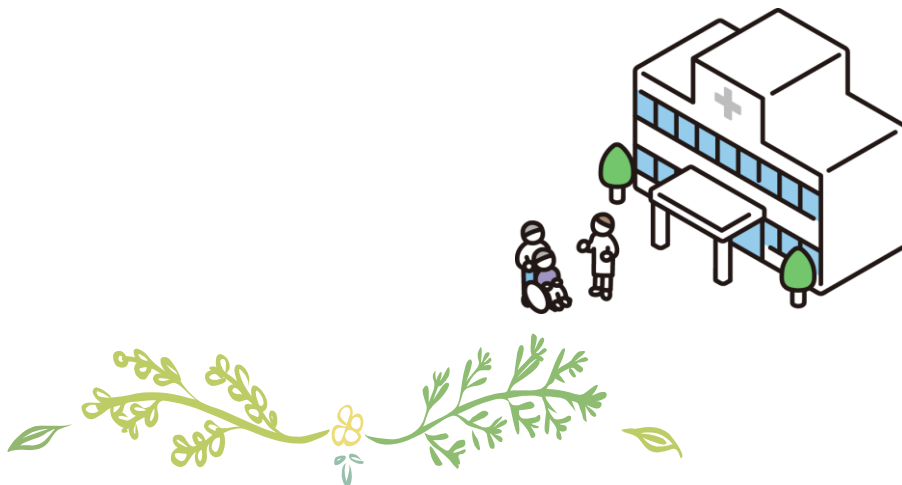
どうして島田市内の病院マップを？

症状検索で診療科目を案内された後、  
そのまま近くの病院のマップが  
表示されたらより簡単に病院に行ける！



# オープンデータの作成

島田市内の病院の情報を調べ  
診療科目ごとデータにまとめました！



# オープンデータの作成

・ 名称 ・ 電話番号 ・ 所在地 ・ 診療科目 ・ （緯度、経度）



歯科 ☆ 📁 🔄

ファイル 編集 表示 挿入 表示形式 データ ツール 拡張機能 ヘルプ 最...



共有

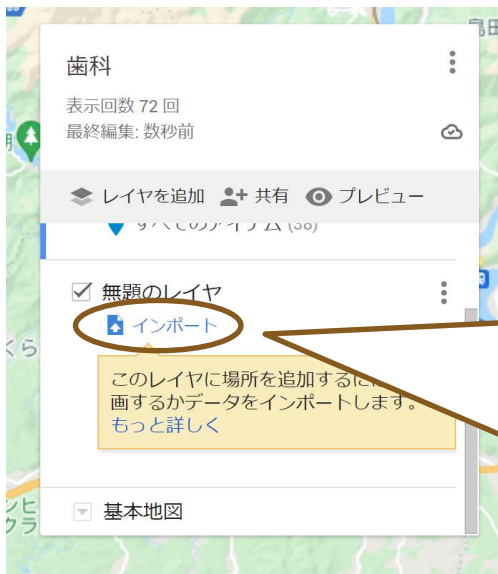
🔄 🔄 📄 📄 100% ▼ ¥ % .0 .00 123 ▼ デフォルト... ▼ 10 ▼ B I S A 🔍 📄 📄 ... ^

J15

fx

	A	B	C	D	E	F	G
1	名称	電話番号	所在地	備考	緯度	経度	
2	池田歯科医院	36-8100	宮川町2442-2	歯・口外	34.83609294	138.1681295	
3	板倉歯科医院	38-0143	阪本309-8	歯	34.81849016	138.2133755	
4	小川歯科医院	37-1418	中河町410	歯	34.84191865	138.1734393	
5	川端歯科医院	37-6474	本通一丁目2906-9	歯	34.83265713	138.1700178	
6	桐原歯科医院	35-2886	稲荷三丁目19-11	歯	34.84000731	138.1548453	
7	クニオ歯科医院	36-3468	日之出町4-3	歯	34.83132958	138.1736023	
8	坂田歯科医院	35-2133	向谷元町667-1	歯	34.84544332	138.1563166	
9	桜井歯科医院	35-2551	中河町8960-1	歯	34.83785735	138.1820112	
10	すずき歯科医院	35-4191	大井町4-5	歯・小歯	34.83783974	138.1820112	
11	関歯科医院	37-5933	中河町309-1	歯	34.84107134	138.1787553	
12	田中歯科医院	30-4618	阪本1444-1あけぼの館1F	歯・矯正	34.80637069	138.2200601	
13	竹内歯科医院	35-4618	本通七丁目6928	歯	34.82875285	138.1825211	

# オープンデータの作成



Google My Mapに  
オープンデータを  
インポートして  
診療科目ごとの  
地図を作りました！



## 島田市内の病院のマップを表示する流れ



- ① インターネットで「島約」と検索し  
島約サイトを開く



## 島田市内の病院のマップを表示する流れ



② 「循環器科」のイラストをクリック

循環器科

表示回数 8 回

共有 編集します

☒ 循環器科

- 片岡医院
- さくらいファミリークリニック
- 島田西山医院
- 鈴木内科医院
- はなみずき通りクリニック
- 藤井医院
- 水野医院
- レシヤード医院
- 織田医院
- 高木医院



③ 「循環器科」の地図が表示される

# マップで表示される情報

 片岡医院 

名称  
片岡医院

電話番号  
36-5104

所在地  
本通七丁目7787-5

診療科目  
内・消・循・放

緯度  
34.83190407

経度  
138.1805897

- 名称
- 電話番号
- 所在地
- 診療科目
- （緯度、経度）



## 病院までの経路案内は？

← 片岡医院

名称  
片岡医院

電話番号  
36-5104

所在地  
本通七丁目7787-5

診療科目  
内・消・循・放

緯度  
34.83190407

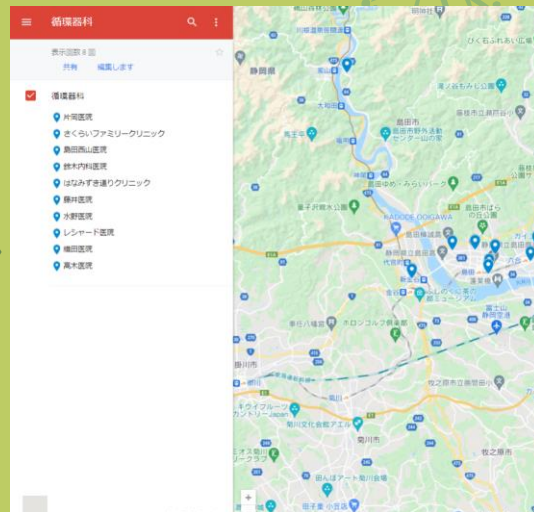
経度  
138.1805897



この矢印を押すと  
病院までの  
経路を案内します



※ゲームアプリケーション「症状検索」で右図の画面から  
マップに移動する場合は、サイトを経由せずマップに移動します。



ぜひアクセスしてください！

症状検索



島約サイト



島約についての  
説明サイト





ご清聴ありがとうございました！

